

Ancienne décharge « ONYX » 33 Martignas sur Jalles
Bilan de la surveillance des eaux souterraines 1993 - 2015

Valeurs de référence Normes de qualité environnementale Eaux souterraines (pour les paramètres qui en disposent)

Bleu : très bonne qualité

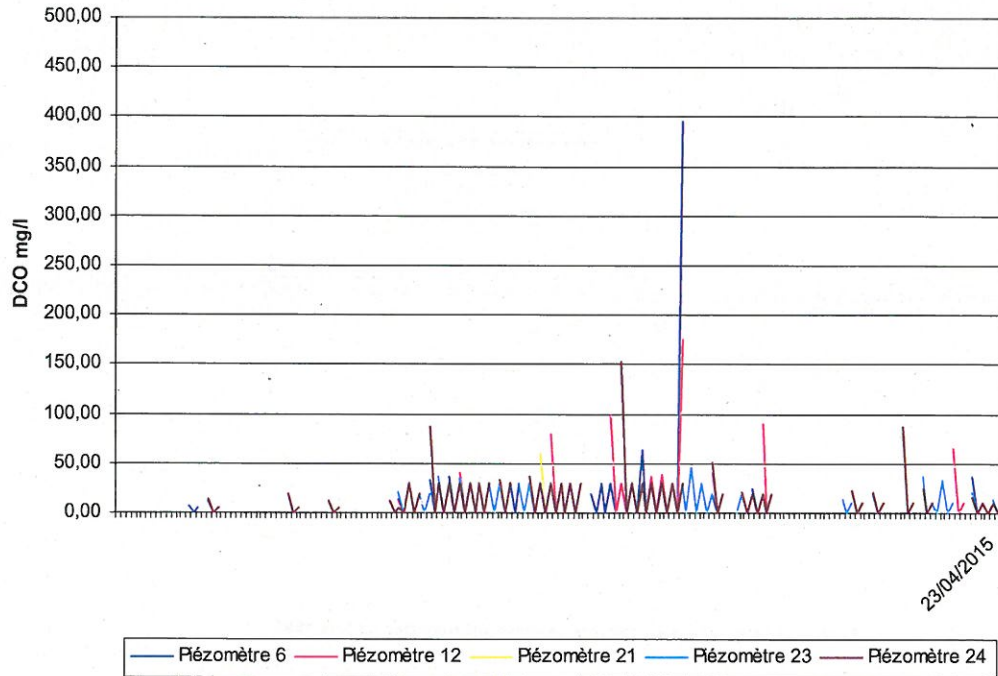
Vert : bonne qualité

Jaune : qualité passable

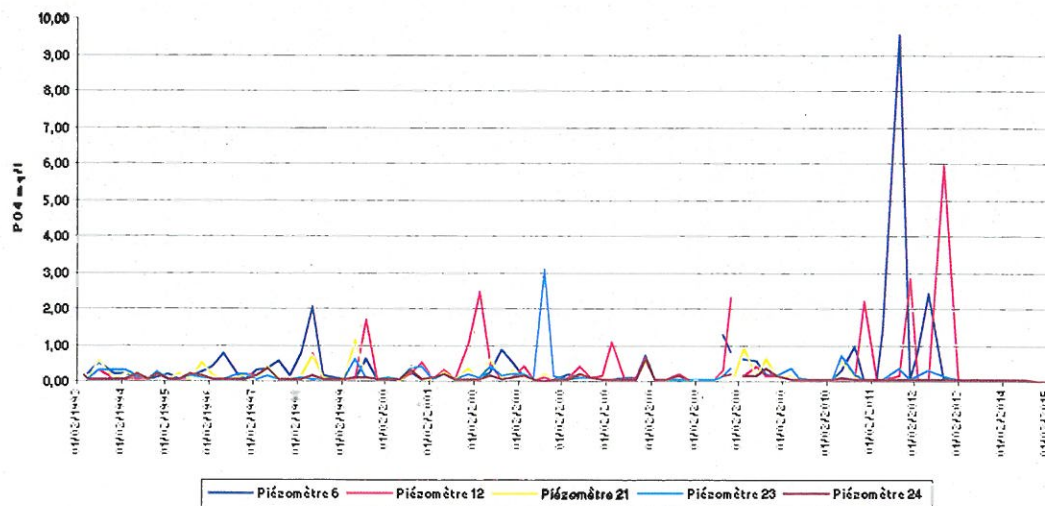
Orange mauvaise qualité

Rouge : très mauvaise qualité

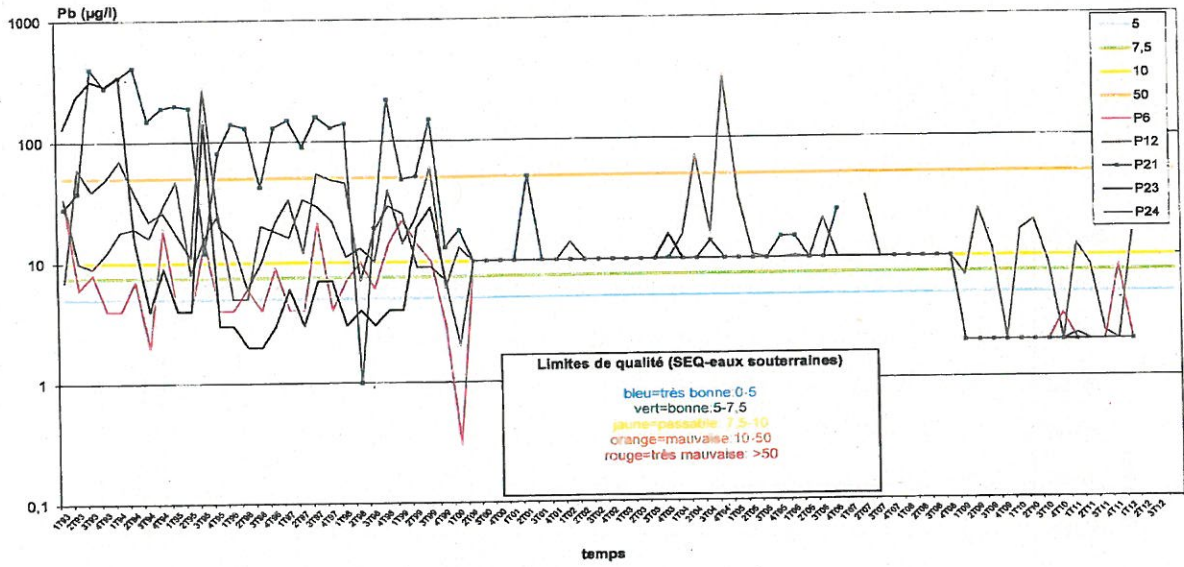
DCO



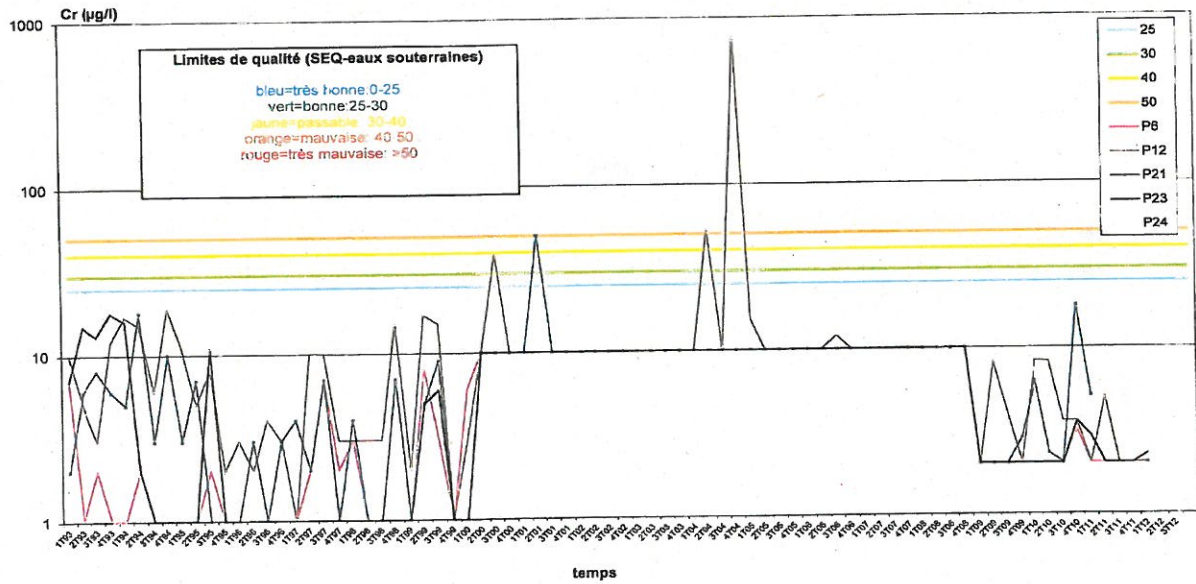
PO4



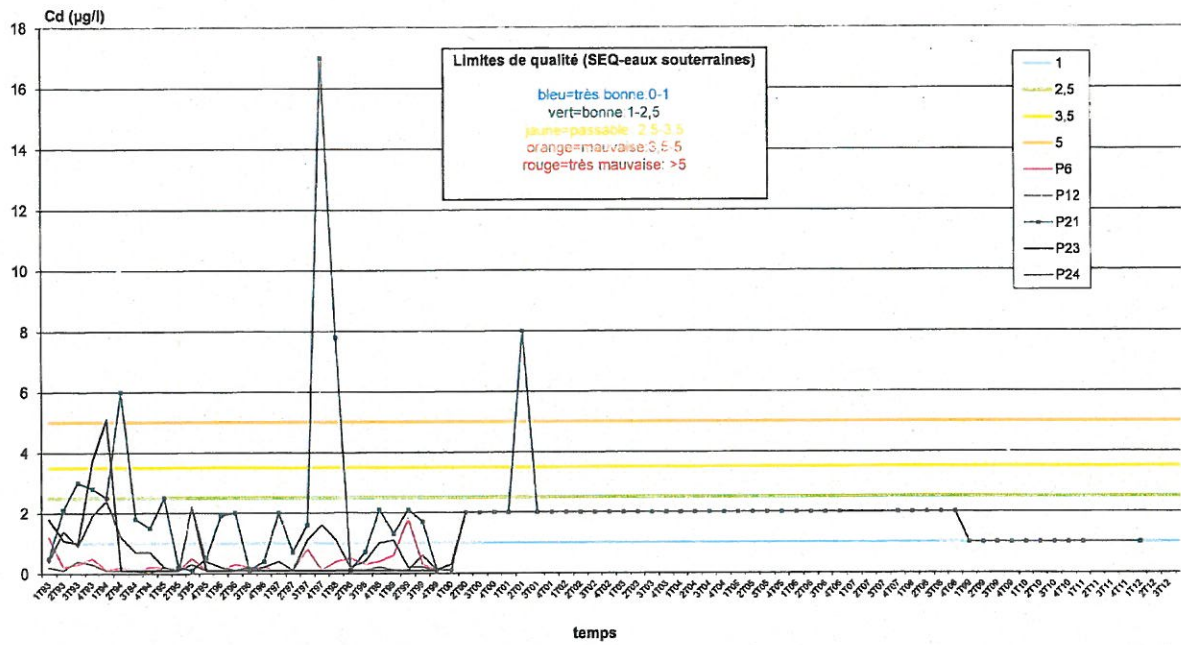
Evolution de la teneur en plomb dans les piézomètres depuis 1993



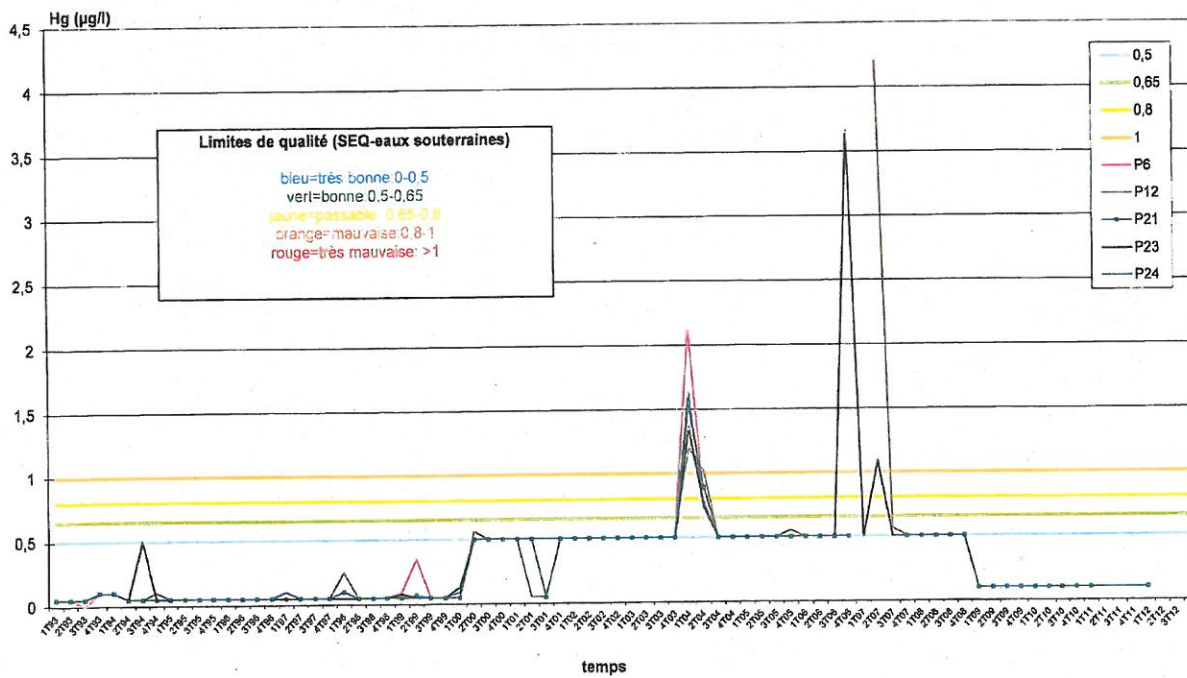
Evolution de la teneur en chrome dans les piézomètres depuis 1993



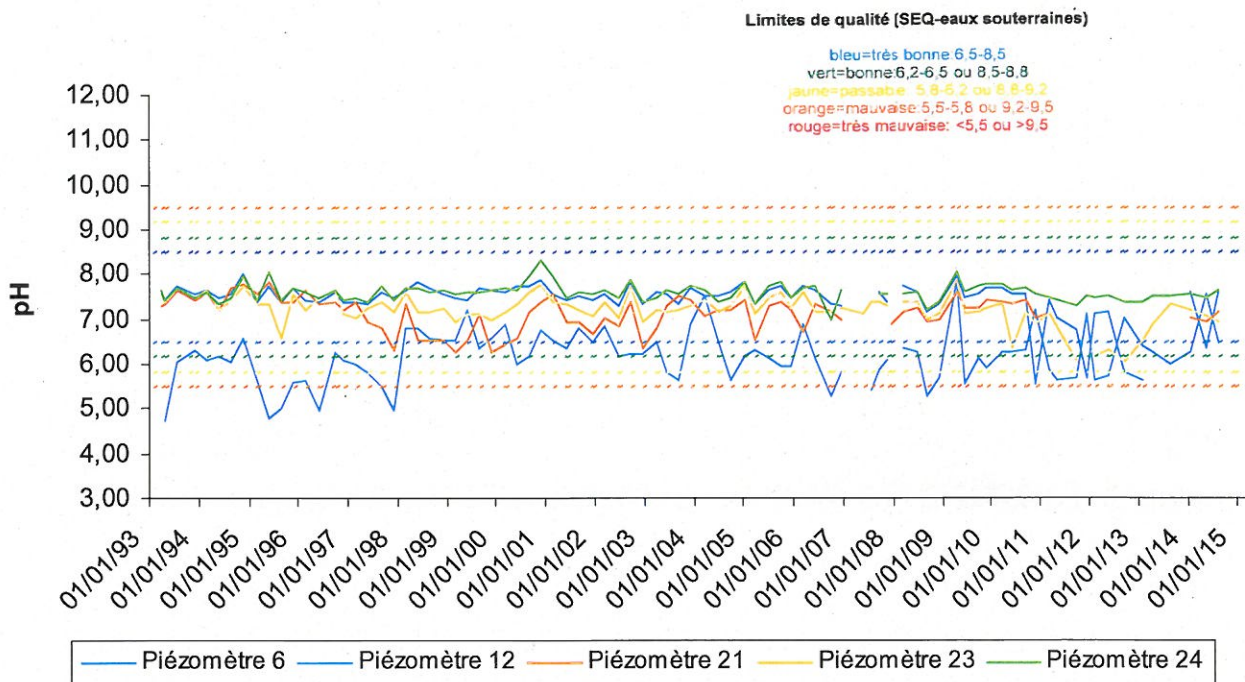
Evolution du cadmium dans les piézomètres depuis 1993



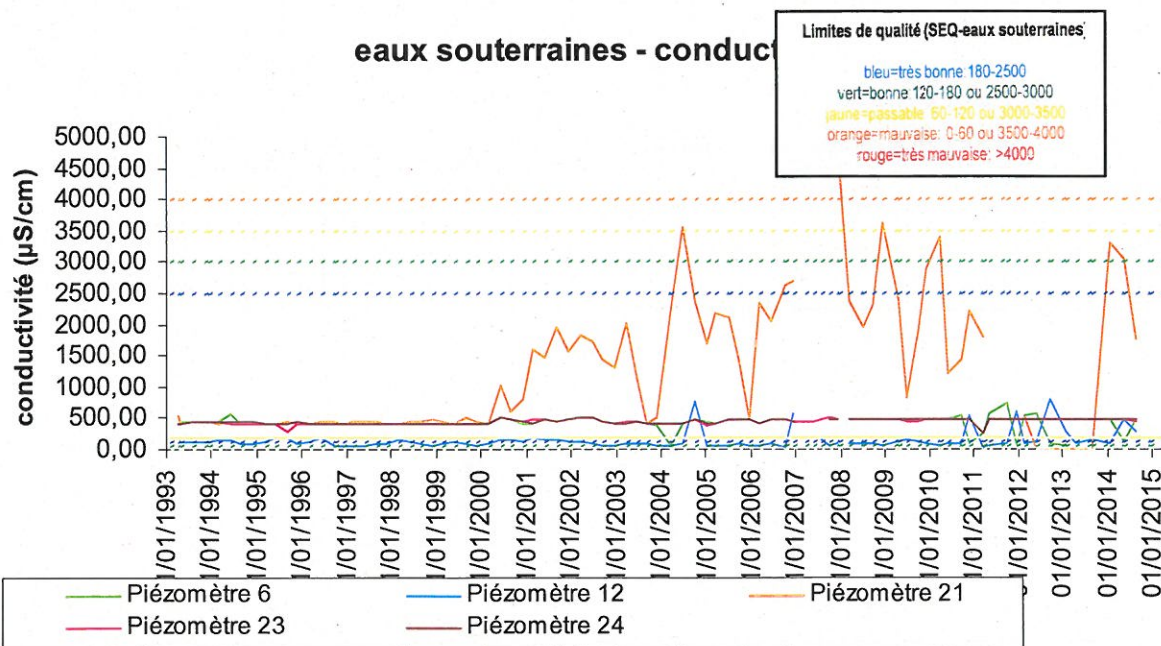
Evolution de la teneur en mercure dans les piézomètres depuis 1993



eaux souterraines - pH



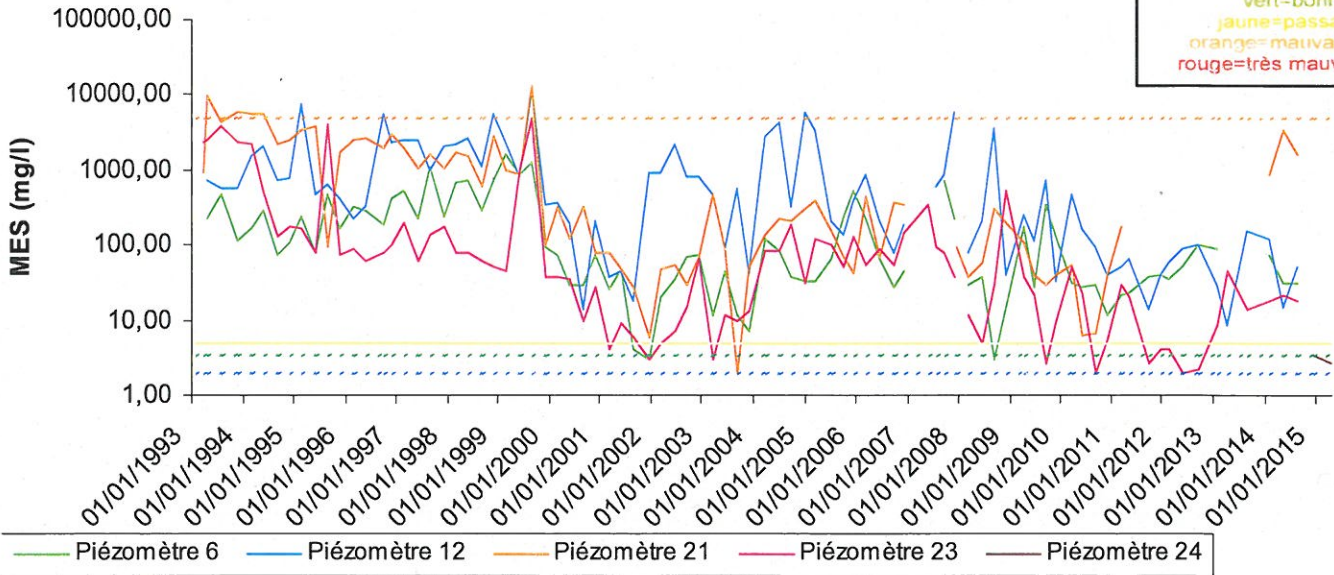
eaux souterraines - conductivité



eaux souterraines - matières en suspension

Limites de qualité (SEQ-eaux souterraines)

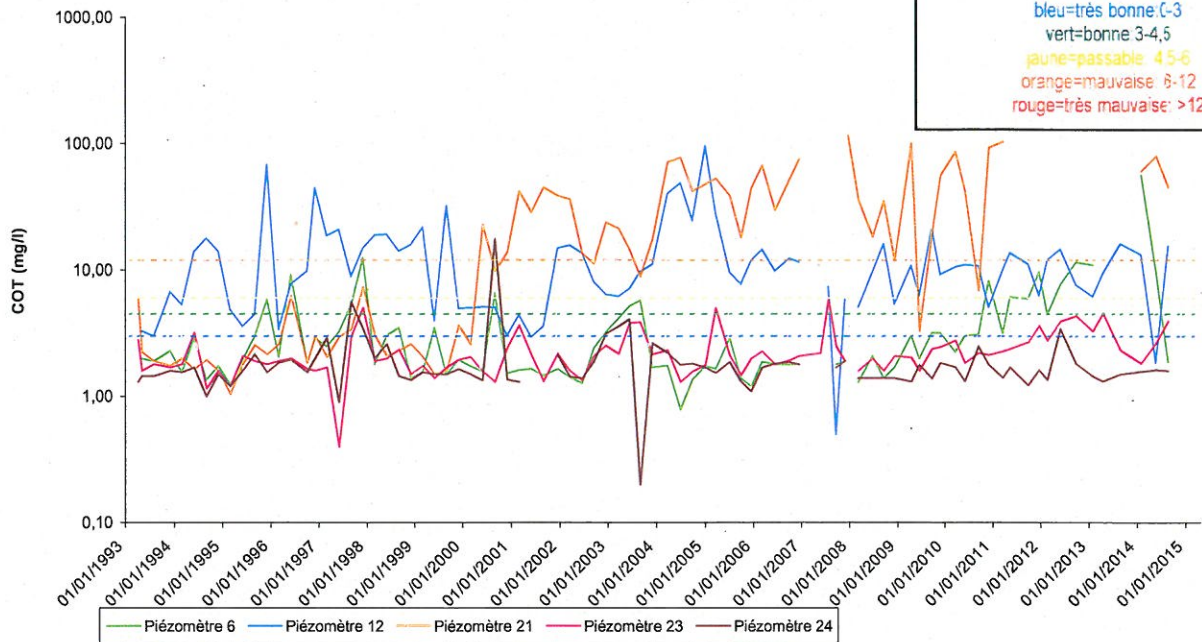
bleu=très bonne 0-1
vert=bonne 2-4
jaune=passable 4-5
orange=mauvaise 5-5000
rouge=très mauvaise >5000



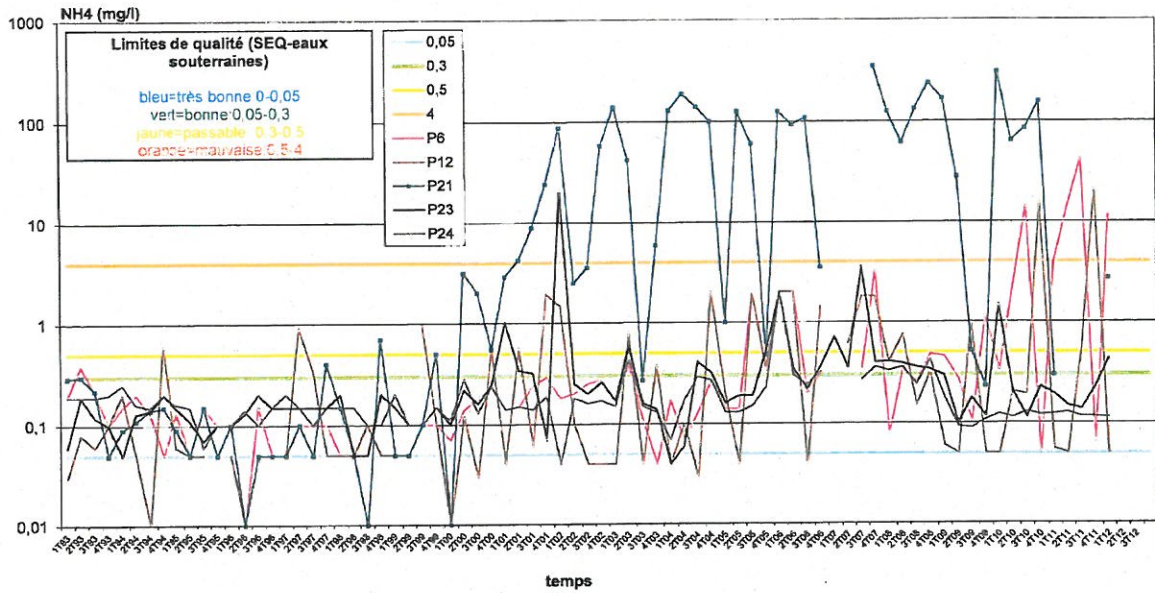
eaux souterraines - carbone organique total

Limites de qualité (SEQ-eaux souterraines)

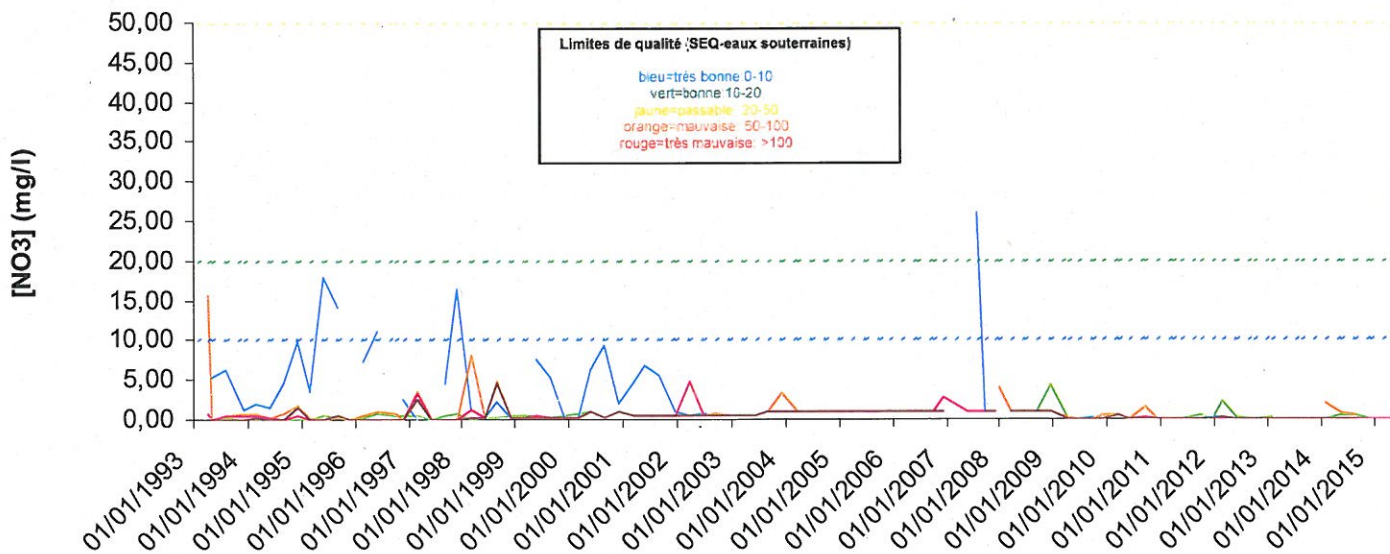
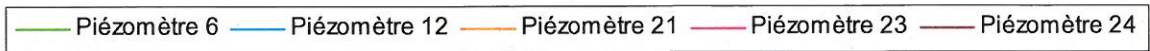
bleu=très bonne 0-3
vert=bonne 3-4,5
jaune=passable 4-5-6
orange=mauvaise 6-12
rouge=très mauvaise >12



Evolution de la teneur en ammonium dans les piézomètres depuis 1993



eaux souterraines - nitrates NO3



eaux souterraines - fer

